

Reise-Ideen 2025

Das Magazin der
Grafschaft Bentheim

Jetzt neu:
Grafschafter
Gästekarte

Erleben Sie Ihren Glücksmoment – Bei uns in der Grafschaft Bentheim

Ruhe, Weite, Wiese, Flüsse, Seen, Wälder, Burgen, Mühlen – alles beste Voraussetzungen dafür, dass Sie in der Grafschaft Bentheim eine schöne Zeit verbringen. Genau so entspannt oder aktiv, wie Sie es sich vorstellen. Ob mit langen Spaziergängen zu zweit oder tollen Radtouren mit der ganzen Familie, ob als Tagesausflug mit Besichtigungsprogramm oder als Kurzurlaub zum Ausspannen – wir sind sicher, in der Grafschaft Bentheim erleben Sie viele Glücksmomente.





Inhalt

- Die Grafschaft Bentheim – Best zufrieden 7
- Unsere Kommunen auf einen Blick 8
- Grafschafter Gästekarte 12
- Veranstaltungs-Highlights 2025 16
- Kulinarisches in der Grafschaft 20
- Nachhaltiges Reisen – Bett+Bike 22
- Naturerlebnisse 24
- Grenzenlos Radfahren 26
- 15 Wanderrouen – 320 km Wanderpfade 28
- Wellness 30
- Campingurlaub in der Grafschaft 32





1



2



Lust auf Land: Willkommen in der Grafschaft

3



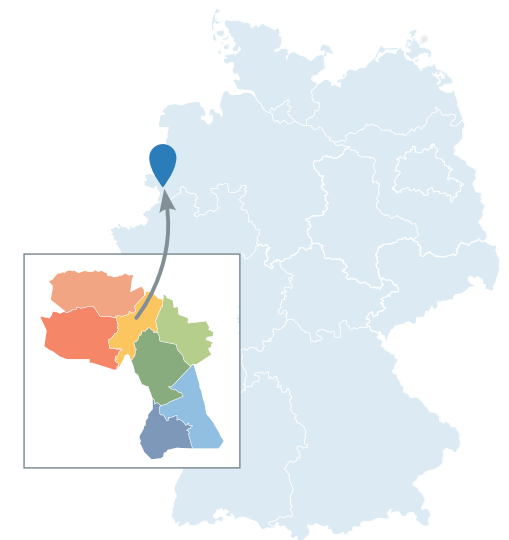
4

Die Grafschaft Bentheim – Best zufrieden

Sie denken, in der Grafschaft Bentheim ist es ländlich? Stimmt auch und das finden wir gut so! Denn das heißt, bei uns können Sie mal wieder den Horizont sehen, frisch gemähtes Gras riechen, nichts anderes als die Bienen summen und den Wind rauschen hören, kurzum: Das Tempo rausnehmen.

Kommen Sie in Einklang mit sich und der wunderschönen Grafschafter Natur und entdecken Burgen, Mühlen und Höfe. Erleben Sie unsere Landschaft, Natur und Kultur und werden Sie best zufrieden.

Direkt an der niederländischen Grenze, im Nordwesten Deutschlands und im Südwesten Niedersachsens liegt Deutschlands letzter und einziger Landkreis, der den Titel Grafschaft im Namen führt. Die idyllischen Orte und die vielfältigen Angebote unter freiem Himmel haben für Sie jede Menge zu bieten. Einfach der ideale Ort für Ihren nächsten Kurzurlaub.



1 *Tretbootfahren am Vechtesee in Nordhorn*

2 *Pausieren in der Ochsenstraße in Nordhorn*

3 *Itterbecker Heide*

4 *Bentheims historische Innenstadt*

Unsere Kommunen auf einen Blick



Nordhorn

– Die Wasserstadt in der Grafschaft

Die Vechte umschließt die Stadt wie ein Ring und zahlreiche Kanäle prägen das Stadtbild. Wasser ist in Nordhorn immer präsent. Diese lebendige Stadt lädt zu einem gemütlichen Bummel durch die Innenstadt ein, ein Besuch des Textilmuseums, das die Geschichte Nordhorns dokumentiert, oder eine Stippvisite im Tierpark Nordhorn runden Ihren Aufenthalt ab. Erkunden Sie die Stadt vom Boot aus oder lassen Sie sich am Vechtesee eine frische Brise um die Nase wehen.



Telefon 05921 96-1196

Schüttorf

– Die älteste Stadt der Grafschaft Bentheim

Schüttorf ist nicht nur die älteste Stadt der Grafschaft Bentheim, sondern war einmal die mit den meisten Millionären pro Einwohner. Der boomenden Textilindustrie Ende des 19. Jahrhunderts sei Dank. Die zahlreichen Fabrikantenvillen sind prächtige Zeugnisse dieser Ära – genau wie der historische Stadtkern unbedingt sehenswert. Außerdem laden das Naherholungsgebiet Quendorfer See mit toller Gastronomie direkt am Wasser sowie die malerische Landschaft rund um die Stadt zum Durchatmen ein.

Bad Bentheim

– Von hohen Burgen und schönen Bädern

Bad Bentheim fasziniert mit mittelalterlichem Flair rund um die aus Sandstein erbaute Burg. Und lockt als Kurort mit seiner Mineraltherme. Für einen perfekten Bentheim-Tag verbinden Sie doch einfach beides miteinander. Schlendern Sie durch die malerischen Gassen hoch zur Burg. Und lehnen Sie sich nach einer spannenden Besichtigung ganz entspannt zurück. Zum Beispiel in das warme Solebad der Bentheimer Mineraltherme oder – wenn die Temperaturen etwas sommerlicher sind – in das Naturfreibad vom Badepark Bentheim.

- 1 Bummeln in Nordhorns City
- 2 Mit dem Kanu durch die Stadt der Kanäle
- 3 Der Schüttorfer „Riese“
- 4 Nostalgisch im Schulmuseum Schüttorf
- 5 Geologisches Freilichtmuseum, Bentheim
- 6 Alte Gemäuer erkunden: Burg Bentheim

VVV – Stadt- und Citymarketing Nordhorn e.V.
Firnhaberstraße 17, 48529 Nordhorn
Telefon 05921 8039-0
www.vvv-nordhorn.de

Touristinformation Schüttorf
Kirchgasse 2 (Alte Kirchschule), 48465 Schüttorf
Telefon 05923 9659-70
www.tourismus-schuetdorf.de

Touristinformation Bad Bentheim
Schlossstraße 18, 48455 Bad Bentheim
Telefon 05922 9833-0
www.badbentheim.de





1



Uelsen

– Lust aufs Land & Faszination der Vergangenheit

Man muss kein Archäologe sein, um Uelsen und die gleichnamige Samtgemeinde spannend zu finden. Unbestritten ist der Bronzezeithof eine besondere Attraktion des idyllischen Örtchens. Doch auch wer das Landleben liebt, gerne als Camper seine Zelte aufschlägt oder ausgedehnte Ausflüge per Rad, Pferd oder zu Fuß macht, ist in der Samtgemeinde in seinem Element. Vor allem die Heideflächen zaubern herrliche Landschaften – und das nicht nur zur Blüte im August und September. Während sich daran vor allem die Erwachsenen freuen, können sich die Kinder im Waldbad oder auf dem Abenteuerspielplatz austoben. Das alles macht Uelsen zu einem Reiseziel für die ganze Familie.

Emlichheim

– Auf kunstwegen durch die Natur

In Emlichheim geht alles mit dem Rad! Ein Highlight für radelnde Kunstfreunde ist die kunstwegen – Route. Hier können Sie vom Sattel aus Skulpturen und Installationen erkunden. Und die kunstwegen – Route ist nur eine von vielen Touren, bei denen Sie das idyllische Vechtetal, die zahlreichen Kanäle sowie manche malerischen Flecke, etwa die Windmühle Laar, entdecken. Ein Highlight ist die aufregende Fahrt mit der Vechtezomp.



4

Neuenhaus

– Einfach malerisch

Genießen Sie Ruhe und Natur und erkunden Sie die reizvolle Landschaft sowie die schönen Wasser- und Windmühlen. Den Weg vom Korn zum Brot erleben Sie in der Samtgemeinde Neuenhaus an verschiedenen Orten: z.B. am Mühlenensemble Veldhausen mit Galerieholländer, Müllerhaus, Backhaus und mehr. Genau wie an der Wassermühle der Herrlichkeit Lage oder an der Windmühle Georgsdorf. Außerdem sollten Sie unbedingt die „Herrlichkeit Lage“ gesehen haben!

Wietmarschen

– Wallfahrtsort plus Wasserspaß

Mit der Kirche und ehemaligem Benediktiner-Kloster ist Wietmarschen ein Anziehungspunkt für abertausende Gläubiger, die von der „lieben Frau von Wietmarschen“ Hilfe erbitten. Egal, ob Sie den kleinen Ort als Pilger besuchen oder als Entspannungsurtauber: Ruhe finden Sie im herrlichen Klostergarten mitten im Ort. Familien zieht es auch ins nahe Lohne: entweder zum Naherholungsgebiet Lohner Sand oder zum idyllischen Badesee. Mit Wasserspielplatz und moderner Gastronomie ein verlockendes Ziel für Große und Kleine.



5

- 1 Wassermühle der „Herrlichkeit Lage“
- 2 Windmühle in Uelsen
- 3 Unterwegs mit der Vechtezomp „de Mölle“
- 4 Am Mühlenkolk in Neuenhaus
- 5 Eine Zeitreise zum Bronzezeithof in Uelsen
- 6 Kunstwegen-Installation „Weg durchs Moor“
- 7 Wassersport auf dem Lohner See

Uelsen Touristik

Am Markt 7, 49843 Uelsen
Telefon 05942 209-29
www.uelsen-touristik.de

Wir an der Vechte e.V.

Rathausstraße 2, 49824 Emlichheim
Telefon 05943 9992915
www.vvv-emlichheim.com

Samtgemeindeverwaltung Neuenhaus

Veldhausener Straße 26, 49828 Neuenhaus
Telefon 05941 911-0
neuenhaus.grafschaft-bentheim-tourismus.de

Gemeindeverwaltung Wietmarschen

Hauptstraße 62, 49835 Wietmarschen
Telefon 05908 9399-0
www.grafschaft-bentheim-tourismus.de/wietmarschen



2



3



6



7



Kleine Karte – große Abenteuer

Grafschafter Gästekarte – Viele Rabatte & freie Fahrt



Jetzt neu: für Urlauber in der Grafschaft Bentheim gibt es ab sofort die Grafschafter Gästekarte – und das kostenlos.* Die Karte bietet Übernachtungsgästen viele Vorteile: während des Urlaubes können Bus und Zug innerhalb des gesamten Landkreises kostenfrei genutzt werden, außerdem sind zahlreiche Vergünstigungen bei Freizeiteinrichtungen erhältlich. So bieten mehr als 20 Partner Rabatte an.

Sie erhalten die Grafschafter Gästekarte bei allen teilnehmenden Unterkünften - fragen Sie also Ihren Gastgeber nach diesem kostenlosen Serviceangebot! In digitaler Form kann die Grafschafter Gästekarte übrigens schon vor Anreise bei Ihnen sein.

* P.S.: Urlauber, die in Bad Bentheim übernachten, erhalten mit der Zahlung des Gastbeitrages weiterhin die Gastkarte Bad Bentheim, in der nun alle Vorteile der Grafschafter Gästekarte enthalten sind.



Hier finden Sie alle aktuellen Rabattpartner im Überblick. Aufgepasst: Es werden immer mehr! Deshalb checken Sie unsere Website und bleiben immer up to date.
www.grafschaft-bentheim-tourismus.de/service-kontakt/gaestekarte/rabatte/vorteile

Bei diesen Kultur- und Freizeiteinrichtungen erhalten Sie mit der Grafschafter Gästekarte Rabatt:

LeistungspartnerInnen	Vorteil mit der Gästekarte	Hinweis zum Vorteil
Badepark Bentheim	1,50 € Rabatt auf den Tageseintritt	Einmalig einlösbar.
Touristinformation Bad Bentheim	25 % Rabatt auf städtische Führungen in Bad Bentheim (Nachtwächter etc.)	Einmalig einlösbar.
Bentheimer Mineraltherme	0,50 € Rabatt auf den Eintritt	Einmalig einlösbar.
Freilichtspiele Bad Bentheim	2,00 € Rabatt auf Ticketpreis	Einmalig einlösbar. Nur an der Tageskasse.
Otto-Pankok-Museum, Bad Bentheim	„Eintritt 2 für 1“	Eine erwachsene Person zahlt, die zweite Person erhält kostenlosen Eintritt. Nur an der Tageskasse.
Museum am Herrenberg, Bad Bentheim	25 % Rabatt auf den Eintrittspreis	Einmalig einlösbar.
Hallenbad Emlichheim	0,50 € Rabatt auf den Eintritt	Einmalig einlösbar. Nur an der Tageskasse.
VVV-Verein Wir an der Vechte e.V., Emlichheim	15 % Rabatt auf eine öffentliche Fahrt mit der Vechtezomp „de Mölle“ + 1 gratis Postkarte	Einmalig einlösbar.
Dinkelbad Neuenhaus	1 x kostenloser Eintritt	Einmalig einlösbar. Nur an der Tageskasse.
Grafschaft Bentheim Tourismus, Nordhorn	25 % Rabatt auf eigene Produkte und Souvenirs	Einmalig einlösbar.
Tierpark Nordhorn	25 % Rabatt auf den Tageseintritt	Nur an der Tageskasse.
delfinoh Hallen- und Freibad, Nordhorn	0,50 € Rabatt auf den Eintritt	Einmalig einlösbar. Nur an der Tageskasse.
VVV- Stadt- und Citymarketing Nordhorn e.V.	25 % Rabatt auf öffentliche Bootsfahrten	Einmalig einlösbar. Nur an der Tageskasse.
Stadtmuseum Nordhorn im NINO-Hochbau, Nordhorn	1,00 € Rabatt auf den Tageseintritt	Einmalig einlösbar. Nur an der Tageskasse.
Stadtbibliothek Nordhorn	Kostenloses Schnupper-Abo der Stadtbibliothek Nordhorn für alle digitalen Medien wie eBooks	Wert der Saisonkarte: 4 €
moveINN Übernachtungs-Sport-ErlebnisWelt, Nordhorn	20 % Rabatt auf den tagesaktuellen Preis für Kegelbahn, Soccerplatz, Tennisplatz	Einmalig einlösbar. Es gilt der tagesaktuelle Preis.
Vechte Bad, Schüttorf	1,00 € Rabatt auf den Eintritt	1 x pro Tag einlösbar. Nur an der Tageskasse.
Touristinformation Schüttorf	50% Rabatt auf öffentliche Stadtführungen + Willkommenspaket	Einmalig einlösbar.
Uelsen Touristik	20 % Rabatt auf eigene Produkte und Souvenirs	Einmalig einlösbar.
Bronzezeithof, Uelsen	1,00 € Rabatt auf den Eintritt	Einmalig einlösbar. Nur an der Tageskasse.
Hallen- und Freibad Waldbad, Uelsen	0,50 € Rabatt auf den Eintritt	Einmalig einlösbar. Nur an der Tageskasse.
Jugend- und Kulturzentrum Komplex Schüttorf	3,00 € Ermäßigung auf den Eintritt beim Besuch von Konzerten, Kleinkunstveranstaltungen und Kinobesuchen. Zusätzlich gibt es donnerstags ab 20 Uhr ein Freigetränk p. P. in der Teestubenkneipe	Einmalig einlösbar. Nur an der Tageskasse.

Freie Fahrt in Bus & Bahn!

Die Grafschafter Gästekarte gilt als Fahrausweis in den Zugverbindungen im Landkreis Grafschaft Bentheim – also in der 2. Klasse in den Regionalbahnen **RB 56** („Regiopa“) auf der Strecke Bad Bentheim – Nordhorn – Neuenhaus sowie in der **RB 61** im Bereich der Haltepunkte Bad Bentheim – Schüttorf.

Außerdem gilt die Grafschafter Gästekarte als Fahrausweis in den Linienbussen im Landkreis Grafschaft Bentheim. Ausgenommen sind die Buslinien 80, 981, T81 und der X80 „Baumwollexpress“ sowie Sonderfahrten und Sonderzüge.

Wie bekomme ich die Grafschafter Gästekarte?

Sie erhalten die Gästekarte bei allen teilnehmenden Unternehmungen. Sollte sich in Ihrer Buchungsbestätigung kein Hinweis auf die Gästekarte befinden, fragen Sie direkt bei Ihrem Vermieter, ob er Ihnen die Gästekarte ausstellt.

Urlauber, die in Bad Bentheim übernachten, erhalten mit Zahlung des Gästebetrages automatisch die Gastkarte Bad Bentheim, in der nun alle Leistungen der Grafschafter Gästekarte inklusive sind – also auch die kostenlose Nutzung von Bus & Bahn im Landkreis Grafschaft Bentheim!

Die Gästekarte gibt es in gedruckter Form vor Ort oder auch als digitale Variante. Sofern Ihr Gastgeber die digitale Gästekarte ausgibt, erhalten Sie eine Mail, mit der Sie ganz einfach Ihre Gästekarte als PDF, Wallet-Version oder direkt im digitalen Reiseführer aktivieren können. Sie müssen dafür nur den Links in der Mail folgen. In digitaler Form kann die Gästekarte schon vor Anreise bei Ihnen sein.

Unser Tipp: Speichern Sie sich Ihren digitalen Reiseführer vor Ihrer Reise aufs Handy!

Im digitalen Reiseführer haben Sie alle wichtigen Informationen zu Ihrem Urlaub an einem Ort. Entdecken Sie hier alle Vorteile und Rabatte der Gästekarte und sehen Sie hier, wo Sie direkt an Ihrem Aufenthaltsort am besten sparen können. Sie können sich die digitale Gästekarte auch direkt in Ihren Reiseführer laden!



Den digitalen Reiseführer finden Sie unter dem QR-Code: willkommen.grafschaft-bentheim-tourismus.de



Alle Informationen zur Gästekarte unter: www.grafschaft-bentheim-tourismus.de/service-kontakt/gaestekarte



Tierpark Nordhorn



Bronzezeit Hof Uelsen



Stadtführung in Schüttorf



moveINN – ÜbernachtungsSportErlebnisWelt





Ein Jahr voller Erlebnisse

Veranstaltungs-Highlights 2025

Auch 2025 steckt die Grafschaft Bentheim wieder voller aufregender Veranstaltungen und unvergesslicher Erlebnisse! Ob kulturelle Höhepunkte, spannende Festivals oder sportliche Ereignisse – die kommenden Monate bieten für jeden Geschmack und jedes Interesse etwas Besonderes.

Unsere Region wird auch dieses Jahr zu einem lebendigen Treffpunkt für Menschen aus aller Welt, die gemeinsam feiern, entdecken und erleben möchten. Tauchen Sie ein in ein Jahr voller Vielfalt, Innovation und Tradition und lassen Sie sich von den zahlreichen Events begeistern!



Anfietsen Wietmarschen 6. April

Anfang April startet die Grafschaft traditionell mit einem großen Fest in die Fahrradsaison. In diesem Jahr ist Wietmarschen Gastgeber des besonderen Events. Tolle geführte Touren, interessante Zwischenstopps und viele weitere Highlights erwarten Radbegeisterte und Frischluft-Enthusiasten.

1 Feuerspektakel bei den
Ritterfestspielen

2 Nordhorner Oktober

3 Moonlight Shopping in Nordhorn

20. Ritterfestspiele in Bad Bentheim 1.–4. Mai

Gehen Sie auf Zeitreise zu den Rittern! Beeindruckende Reitkunst und gute Unterhaltung. Vom 1. bis zum 4. Mai 2025 steht der Bad Bentheimer Schlosspark ganz im Zeichen der Vergangenheit: Schon zum 20. Mal finden dort die Ritterfestspiele statt, die von einem großen mittelalterlichen Markt begleitet werden. Gaukler, Musikanten und Lagerleute dürfen selbstverständlich nicht fehlen.

Fest der Kanäle Nordhorn 15. Juni

Erleben Sie ein unvergessliches Wochenende in Nordhorn mit dem Wasserstadt-Wochenende! Der VVV-Stadt- und Citymarketing Nordhorn e.V. lädt Sie zu voller Unterhaltung und Spaß rund um die idyllischen Wasserwege der Stadt ein.



- 1 Kleinkunstfest Emlichheim
- 2 Grafschaft Open Air
- 3 Weinfest Bad Bentheim
- 4 Kunstmarkt Bad Bentheim
- 5 Historischer Jahrmarkt Schüttorf

Stadtfest Neuenhaus

30. + 31. August

Das Stadtfest in Neuenhaus verspricht ein aufregendes und abwechslungsreiches Wochenende für alle Besucher! Freuen Sie sich auf ein vielfältiges Programm, das keine Wünsche offenlässt. Ein besonderes Highlight ist das bunte Bühnenprogramm auf der überdachten Bühne, das mit einer Mischung aus Musik, Tanz und anderen unterhaltsamen Darbietungen für jeden Geschmack etwas bereithält. Ein unvergessliches Erlebnis werden auch das spektakuläre Feuerwerk am Mühlentolk und der traditionelle Fackelumzug sein.

Weinfest Bad Bentheim

19.–21. September

Längst ist das Bad Bentheimer Weinfest kein Geheimtipp mehr. Weit über die Stadtgrenzen hinaus hat sich die Veranstaltung auf dem Herrenberg zum Publikumsmagneten entwickelt. Die Gäste dürfen hier in geselligem Ambiente unterhalb der Burg Bentheim Platz nehmen und die verschiedensten Weinsorten probieren sowie so manch gute Flasche käuflich erwerben. Die Winzer und Weinhändler von nah und fern freuen sich, die Weinfreunde beraten zu dürfen. Auch die Speisekarte ist vielversprechend und mit kulinarischen Köstlichkeiten gespickt.

Nordhorner Oktober

27. + 28. September

Unter dem Motto „Erntedank“ erwartet Sie ein abwechslungsreiches Programm für die ganze Familie. Entdecken Sie zahlreiche Verkaufsstände mit regionalen Köstlichkeiten und traditioneller Handwerkskunst. Künstler und Walking Acts sorgen für beste Unterhaltung.

Historischer Jahrmarkt Schüttorf

11. + 12. Oktober

Der historische Jahrmarkt geht in die zweite Runde! Tauchen Sie ein in vergangene Zeiten und erleben Sie traditionelle Unterhaltung, Spiele und Kulinarik und nostalgische Fahrgeschäfte aus längst vergangenen Epochen. Genießen Sie das Flair vergangener Zeiten und entdecken Sie die Geschichte auf unterhaltsame Weise. Dieses Jahr erwarten Sie noch mehr Fahrgeschäfte und Spielbuden, sowie noch mehr kulinarische Angebote.



Alle Veranstaltungen finden Sie hier:
www.grafschaft-bentheim-tourismus.de/veranstaltungen/veranstaltungskalender

Regionale Genusswelten

Kulinarisches in der Grafschaft

Kartoffeln aus eigenem Anbau, Frischkäse aus eigener Milch, Honig aus der Bienenzucht, Eier aus Freilandhaltung. Frische Saisonprodukte wie Spargel und Erdbeeren. Alles ist frisch und selbst angebaut. Wer es ganz genau wissen will, fragt einfach an der Theke nach – so regional und nachhaltig kann man nicht überall einkaufen. Bei uns schon!

Wir in der Grafschaft lieben und leben Nachhaltigkeit und Regionalität. Das sieht man nicht nur an den vielen Dorfläden und charmanten Hofcafés. Auch die Produkte auf den Wochenmärkten kommen aus der direkten Umgebung. Viele Restaurants setzen auf regionale Speisen und saisonale Spezialitäten.

Entdecken Sie das ganz authentische Landleben, nicht nur durch schöne Unternehmungen, auch in den kleinen oder großen (Genuss-)Pausen.



Hier finden Sie alle Landerlebnisse im Überblick!
www.grafschaft-bentheim-tourismus.de/erleben/landerlebnisse



Wochenmärkte

Schlendern Sie gemütlich über einen der schönen Wochenmärkte und entdecken Sie die Vielfalt regionaler Produkte:

Nordhorn

Mittwoch und Samstag, je 07:00–13:00 Uhr
(Oktober bis März: 08:00–13:00 Uhr)
Alte Kirche am Markt
Lingener Straße 1, 48531 Nordhorn

Neuenhaus

Freitag, 08:00–12:00 Uhr
Neumarkt der Stadt Neuenhaus
Marktstraße, 49828 Neuenhaus

Bad Bentheim

Freitag, 14:00–18:00 Uhr
Im Schlosspark
Funkenstiege, 48455 Bad Bentheim

Schüttorf

Samstag, 08:00–12:00 Uhr
Innenstadt, 48465 Schüttorf

Uelsen

Donnerstag, 08:00–18:00 Uhr
Marktplatz, 49843 Uelsen



Bewusst (er)leben

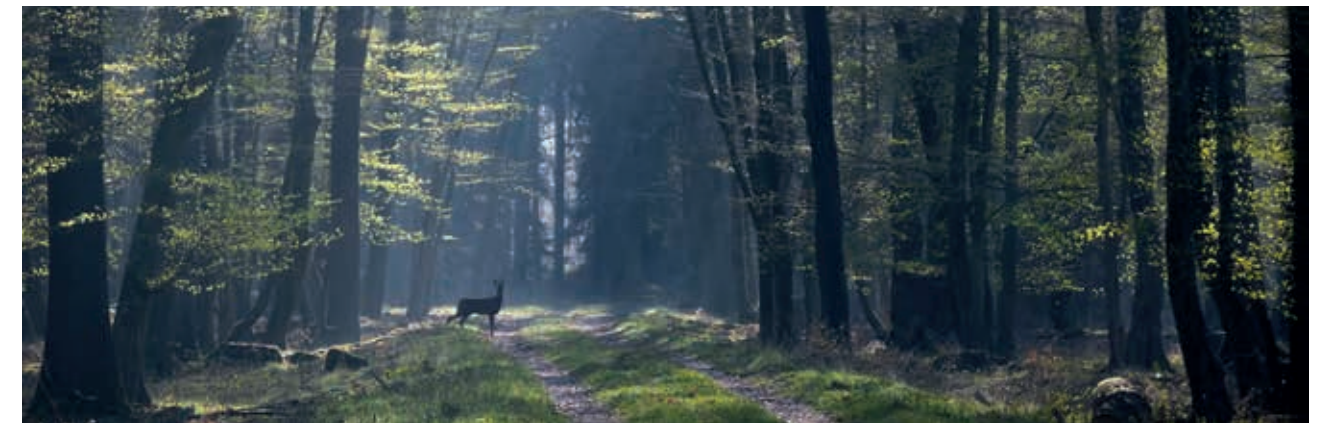
Nachhaltiges Reisen in der Grafschaft

Bei nachhaltigem Tourismus geht es vorrangig darum, die möglichen negativen Auswirkungen des Reisens zu minimieren.

Durch bewusste Entscheidungen, wie z.B. der Aufenthalt in einem nachhaltig betriebenen Hotel und/oder das Reisen mit möglichst klimaschonenden Verkehrsmitteln können auch Reisende dazu beitragen, die Natur und Kultur für die Zukunft zu bewahren. Nachhaltiges Reisen bedeutet, Verantwortung zu übernehmen und gleichzeitig unvergessliche Erlebnisse zu genießen.

Wir als Grafschaft Bentheim Tourismus legen daher besonderen Wert darauf, durch die Unterstützung nachhaltiger und umweltfreundlicher Angebote nicht nur die direkte Umwelt der wunderschönen Grafschaft zu schützen, sondern auch einen wichtigen Beitrag zum Klimaschutz zu leisten.

Radreisende machen besonders nachhaltig Urlaub, denn sie erkunden die Region völlig emissionsfrei per Rad. Deshalb möchten wir unseren Radurlaubern ein umfangreiches Serviceangebot bieten. Der Landkreis verfügt über ein dichtes, gut ausgebautes Radwegenetz, z.T. angebunden an die Fahrradwege der benachbarten Landkreise sowie an die Niederlande. Der „Fietsenbus“ bringt Fahrradfahrer von Ort zu Ort. Zusätzlich gibt es verschiedene Rad-Verleihstationen, die die Touristen mit Leihfahrrädern versorgen und es gibt 15 E-Bike-Servicestationen.



Für Urlauber, die mit dem Rad die Grafschaft bereisen möchten, ist besonders interessant, dass in der Grafschaft bereits rund 20 Betriebe als bett+bike Betriebe zertifiziert sind. Da wir unsere Betriebe dabei unterstützen, diese bundeseinheitliche Zertifizierung zu erlangen, werden es ständig mehr. Radbegeisterte, die ihr Urlaubsquartier aufgrund der ADFC Zertifizierung bett+bike auswählen, wissen nämlich genau, dass sie dort u.a. folgende Radfahrer freundlichen Angebote erwarten können:

- Aufnahme für nur eine Nacht
- Sichere Unterbringung der Fahrrades über Nacht
- Trockenraum für Kleider und Ausrüstung
- Angebot eines vollwertigen Frühstücks
- Bereitstellung eines Basisreparatursets

Der Grafschaft Bentheim Tourismus arbeitet überdies daran, kontinuierlich für Radurlauber den Service, vor allem im Hinblick an die Anforderungen von E-Bikes, weiterzuentwickeln, z.B. Steckdosen-Service bei Gastgewerbe und Leistungsträgern als Selbstverständlichkeit.

Aber auch wenn man einmal das Rad stehen lassen möchte, findet man nachhaltige Angebote in der Grafschaft. Als regionales Arten- und Naturschutzzentrum stellt der Tierpark Nordhorn im Rahmen seiner Bildungsarbeit Interessierten auch die regionaltypischen Lebensräume der Region vor.

Hierfür steht ein Team von qualifizierten Naturschutzrängern zur Verfügung, das zu Lande Führungen durch den Hutewald Bad Bentheim, die Wacholderheide

Tillenberge und den Wacholderhain Bardel anbietet. Zu Wasser gibt es das Angebot des schwimmenden Klassenzimmers in Laar/Emlichheim.

Streuobstwiesen bilden einen wichtigen Lebensraum für zahlreiche Tier- und Pflanzenarten. Vernachlässigte oder nicht genutzte Flächen gewinnen wieder an Bedeutung und kommen den Bürger*innen zu Gute. Mundraub.org ist die größte deutschsprachige Plattform für die Entdeckung und Nutzung essbarer Landschaften. Es gibt eine Mundraub-Karte und es ist erlaubt, bei den dort eingetragenen Fundorten Obst für den Selbstverzehr zu pflücken. U.a. die Stadt Nordhorn beteiligt sich an der Aktion Mundraub und hat eine Fahrradtour ausgewiesen, die entlang der Streuobstwiesen führt. Unter www.nordhorn.de/tour1 finden Sie hierzu weitere Informationen.

Last but not least setzen bei den Nachhaltigkeitsbestrebungen schon zahlreiche Grafschafter Übernachtungs- und Gastronomiebetriebe Maßnahmen um, wie zum Beispiel die Schaffung von Barrierefreiheit, die Einbindung der Gäste beim Energie- und Wassersparen im Zimmer (z.B. Verzicht auf täglich frische Handtücher), die Vermeidung von Müll oder die Auswertung der Gästezufriedenheit.

All diese Maßnahmbündel tragen dazu bei, dass Sie in der Grafschaft Ihren Urlaub nachhaltig genießen können.

Wo die Landschaft verzaubert

Naturerlebnisse

Die Natur ist ein faszinierendes und unerschöpfliches Abenteuer, das uns in seiner Vielfalt immer wieder aufs Neue begeistert. Sie bietet uns nicht nur atemberaubende Landschaften und eine unendliche Fülle an Tieren und Pflanzen, sondern auch den Raum, um zur Ruhe zu kommen und unsere Sinne zu schärfen. Ob in weiten Wäldern, an klaren Seen oder auf sanften Hügeln – in der Grafschaft Bentheim erleben Sie die Vielfalt der Natur auf ihre schönste Art.

Tauchen Sie ein in eine andere Welt.

Bentheimer Wald

Der Bentheimer Wald, ein idyllisches Naturparadies im Herzen der Grafschaft Bentheim, lädt zu unvergesslichen Ausflügen ein. Mit seinen dichten Laub- und Nadelwäldern, klaren Bächen und abwechslungsreichen Wanderwegen bietet er Naturfreunden und Erholungssuchenden die perfekte Kulisse für Ruhe und Abenteuer. Entdecken Sie auf gut ausgeschilderten Pfaden die Schönheit dieses einzigartigen Waldes – ob bei einem entspannten Spaziergang, einer ausgedehnten Wanderung oder einer Radtour. Der Bentheimer Wald ist ein echtes Highlight für alle, die Natur hautnah erleben möchten.



Itterbecker Heide

Die „Itterbecker Heide“ liegt nordwestlich von Itterbeck. Sie ist eines der größten zusammenhängenden Sandheidegebiete im Südwesten Niedersachsens. Das Heidegebiet wird von Dünen und Strauchmoränen geprägt. Zu finden sind Zwergstrauchheide, Wacholderheide und Trockenrasen. Teile des Naturschutzgebietes werden forst- und landwirtschaftlich genutzt.

Das Gebiet steht seit dem 23. August 2007 unter Naturschutz. Es ersetzt das ursprünglich zum 7. Oktober 1939 unter Schutz gestellte, gleichnamige Naturschutzgebiet. Zuständige untere Naturschutzbehörde ist der Landkreis Grafschaft Bentheim.

Schöne Wanderwege führen entlang der Itterbecker Heide. Besonders zur Blütezeit der Heide im Spätsommer erhalten Sie hier einen wundervollen Ausblick.



Samerrott

Das Samerrott ist ein großes historisches Forstgebiet, das seit Jahrhunderten gemeinschaftlich bewirtschaftet wird. Der feuchte Eichen- und Hainbuchen-Mischwald gehört zu den schützenswerten FFH-Gebieten Niedersachsens. Bekannt für seine mittelalterliche Richtstätte am sagenumwobenen Rabenbaum steht das Samerrott auch für nachhaltige Forstwirtschaft. Der Wald ist ein wertvolles Naturerbe und bietet gleichzeitig eine wichtige Ressource für Naturschutz und Holzproduktion.



Mehr Ausflugsziele unter
www.grafschaft-bentheim-tourismus.de/erleben/ruhe-entspannung/natur



Bei uns heißt das „Fietsen“!

Grenzenlos Radfahren

Entdecken kann man die Grafschaft Bentheim auf jeden Fall mit dem Rad. Denn nicht umsonst ist die Region wiederholt als „Fahrradfreundliche Kommune Niedersachsens“ ausgezeichnet worden.

Radfans und Gäste können in der Grafschaft Bentheim mit vielen Serviceangeboten rechnen, es gibt mehr als 1.200 km gut ausgebaute Radwege, zahlreiche fahrradfreundliche Gastbetriebe und Schutzhütten, Fahrrad-servicestationen entlang der Routen und wer müde ist, kann in den Fietsenbus steigen und sein Rad auf den Anhänger packen.



Radeln nach Zahlen

Radfahren war in der Grafschaft Bentheim dank guter Wegweisung schon immer ganz einfach. Jetzt wird es noch bequemer: mit dem Knotenpunktsystem. Nach dem Vorbild aus den Niederlanden kann man nun nach Zahlen radeln; über 250 Knotenpunkte zeigen, wo es auf dem rd. 1.200 km langen Radwegnetz langgeht. An jedem Knotenpunkt findet man eine Übersichtstafel mit den umliegenden Knotenpunkten. Die Nummern leiten von Knotenpunkt zu Knotenpunkt. Verfahren ist damit fast unmöglich.

Weitere Infos und Tourenvorschläge sind in der Radwanderbroschüre „Auf den Sattel, fertig, los“ enthalten. Die dazugehörige Radkarte ist übrigens kostenlos.



[www.grafschaft-bentheim-tourismus.de/
planen-informieren/prospekte](http://www.grafschaft-bentheim-tourismus.de/planen-informieren/prospekte)

Unsere Radrouten

Entweder stellt man sich mit dem Knotenpunktsystem seine eigene Radroute zusammen – oder man nutzt eine unserer zahlreichen Touren. Hier finden Sie zwei spannende Beispiele:

Genießertour für Landliebhaber

Nordhorn – Wietmarschen – ca. 50 km

Radfahren macht hungrig! Auf dieser Tour können Sie nicht nur die Schönheit der Umgebung erleben, Sie entdecken auch zahlreiche kleine Cafés und Hofläden, die zum Pausieren und Verweilen einladen.

Nach dem Start am Tierpark Nordhorn bietet sich unterwegs zum Beispiel eine erste Pause am Eiskiosk „Dat Schleusenhus“, am Hotel Heilemann oder im Stiftscafé in Wietmarschen an. Das Örtchen bietet einiges für Einkehr und Einkauf, etwa den „Hofladen Heilemann“. Über das Kloster Frenswegen mit Klostercafé gelangen Sie später entlang Vechte zurück nach Nordhorn, wo sich in der Innenstadt vielseitige Restaurants anbieten, eine gelungene Radtour ausklingen zu lassen.



Wacholderheide und bäuerliches Leben

Emlichheim – Uelsen – ca. 64 km, abkürzbar

Man muss kein Archäologe sein, um Uelsen mit seinem Bronzezeithof spannend zu finden. Auch wer das Landleben liebt, ist hier gut aufgehoben. Die Heideflächen zaubern besonders zur Blütezeit herrliche Landschaften. Und Kinder toben sich im Waldfreibad oder Abenteuerspielplatz aus.

Von Uelsen radeln Sie zum Landschaftsschutzgebiet, dann entlang der Heide und der Vechte. Durch das Vechtetal und abseits des Verkehrs genießen Sie die Ruhe.



Eine Übersicht aller Touren finden Sie auf
[www.grafschaft-bentheim-tourismus.de/radfahren-
und-wandern/radfahren](http://www.grafschaft-bentheim-tourismus.de/radfahren-und-wandern/radfahren)

Die Grafschaft zu Fuß entdecken

15 Wanderrouten – 320 km Wanderpfade

Auf der Grafschafter Spurensuche können Sie auf über 320 km ausgeschilderten Wegen die Vielseitigkeit der Landschaft, Geschichte und Kultur der Grafschaft Bentheim erleben.

Als Hauptroute dient dabei der historische und über 150 Jahre alte Weg „Auf den Spuren der Podagrifen“. Dieser 80 km lange Fernwanderweg verbindet den Kurort Bad Bentheim mit dem niederländischen Coevorden und verläuft dabei einmal längs durch die Grafschaft Bentheim.



Alle Tagestouren finden Sie unter
[www.grafschaft-bentheim-tourismus.de/
radfahren-und-wandern/wandern/spurensuche](http://www.grafschaft-bentheim-tourismus.de/radfahren-und-wandern/wandern/spurensuche)

Neben dem Fernwanderweg ergänzen 15 Tagestouren, die durch alle Städte und Gemeinden der Grafschaft Bentheim führen, das Wanderangebot. Jede Tour steht unter einem bestimmten Thema, das die landschaftlichen, kulturellen oder historischen Besonderheiten der Region aufgreift. Gemäß dem Motto „Spurensuche“ wandern Sie auf allen Wegen „Auf den Spuren von ...“.

... auf den Spuren des Bentheimer Goldes

Grafschafter Spurensuche: Bentheimer Gold, 11 km

Die Stadt Bad Bentheim ist bekannt für den hochwertigen Sandstein, der aufgrund seiner Farbe auch das Bentheimer Gold genannt wird. Seit dem Mittelalter wurde der Sandstein zum Bau von Rathäusern, Kirchen, Herrenhäusern und anderen öffentlichen Gebäuden in Norddeutschland, den Niederlanden, Belgien und Dänemark genutzt. Bedeutende Bauwerke aus Bentheimer Sandstein sind neben der Burg Bentheim zum Beispiel der Königspalast in Amsterdam, das Theater und die Frauenkirche in Antwerpen und das alte Rathaus in Münster.

Auf dieser Route entdecken Sie die Schönheit des besonderen Gesteins und lernen mehr über dessen Geschichte



Mehr zu der Wanderung finden Sie hier:
[www.grafschaft-bentheim-tourismus.de/
tour/grafschafter-spurensuche-auf-den-
spuren-des-bentheimer-goldes](http://www.grafschaft-bentheim-tourismus.de/tour/grafschafter-spurensuche-auf-den-spuren-des-bentheimer-goldes)



... auf den Spuren der Heide

Grafschafter Spurensuche rund um Itterbeck, 22 km

Die ausgedehnten Heide- und Waldlandschaften rund um die alte Bauernschaft Itterbeck sind das ideale Ausflugsziel für jeden Naturbegeisterten. Der Name Itterbeck leitet sich von dem kleinen Flüsschen Itter ab, der in dieser Region seine Quelle hat. Itterbeck ist bekannt für seine Wacholderheide. Die weiten Heide- und Waldlandschaften sowie kultivierten Moore sind weitestgehend naturbelassen und daher Teil des FFH-Gebiets Itterbecker Heide. Ein Relikt aus längst vergangenen Zeiten ist der Egger Riese, ein tonnenschwerer Findling aus der letzten Eiszeit. Bis 1970 lag der rund 150.000 Jahre alte Stein auf der Seite. Erst dann wurde er in der Itterbecker Heide aufgestellt, um den Besuchern seine enorme Größe zu demonstrieren. **Tipp:** Die Tour verläuft in Form einer Acht. So lässt sie sich auch in zwei kleinere Routen aufteilen.



Mehr zu der Wanderung finden Sie hier:
[www.grafschaft-bentheim-tourismus.de/tour/
grafschafter-spurensuche-auf-den-
spuren-der-heide](http://www.grafschaft-bentheim-tourismus.de/tour/grafschafter-spurensuche-auf-den-spuren-der-heide)





Eintauchen und ausspannen

1

Wellness

Ob wohltuende Massagen, revitalisierende Anwendungen oder besinnliche Momente der Stille – Wellness fördert nicht nur das körperliche Wohlbefinden, sondern unterstützt auch die geistige Erholung. Zahlreiche Wellness-Angebote in der Grafschaft bieten Ihnen eine Vielzahl von Möglichkeiten, sich vollkommen zu entspannen und Ihre Sinne zu verwöhnen. Lassen Sie sich von der beruhigenden Atmosphäre, den harmonischen Klängen und der frischen Luft in eine Welt der Ruhe entführen und erleben Sie, wie sich Körper und Geist in Einklang bringen.



2

Badepark Bentheim

Die große Saunalandschaft bietet ein Abschalten vom Alltag, wie wäre es z.B. mit einer Mondscheinsauna, die sogar bis Mitternacht geöffnet ist?

Oder wollen Sie sich im Sommer lieber im aufwändig angelegten Naturfreibad abkühlen?



2

Bentheimer Mineraltherme

Hier können Sie schwerelos genießen: Die Sole mit einem Salzgehalt von bis zu drei Prozent macht wohltuende Bewegungstherapien und das Baden zu einem einzigartigen Erlebnis – Ihr Körper wird leicht wie im Meer. Tauchen Sie ein in eine heilsame Wasser- und Saunawelt.



3



4

In der Grafschaft Bentheim gibt es viele Möglichkeiten, ins kühle Nass zu springen. Und in allen unseren Bädern gibt es mit der Grafschafter Gästekarte Rabatt!



Hallen- und Freibäder

- Hallen- und Freibad „delfinoh“ in Nordhorn
- BadePark Bentheim
- Bentheimer Mineraltherme
- Freibad Schüttdorf
- Hallenbad „Vechtebad“ Schüttdorf
- Dinkelbad Neuenhaus
- Hallenbad Uelsen
- Freibad Uelsen
- Hallenbad Emlichheim
- Freibad Halle
- Freibad Itterbeck

1 Entspannen in der Bentheimer Mineraltherme

2 BadePark Bentheim

3 „delfinoh“ in Nordhorn

4 Hallenbad Uelsen

5 Quendorfer See

6 Freizeitsee Lohne

Badeseen

- Badensee Wilsumer Berge
- Freizeitsee Wietmarschen
- Quendorfer See



Weitere Informationen unter www.grafschaft-bentheim-tourismus.de/erleben/aktiv/schwimmen



5



6

Zuhause im Grünen



Campingurlaub in der Grafschaft

Die eigenen vier Wände sind doch immer noch am schönsten. Und wer, zumindest einen Teil davon, auch im Urlaub nicht missen möchte, der reist mit dem Wohnmobil oder Wohnwagen in den wohlverdienten Urlaub.

Die Camping- und Wohnmobilstellplätze in der Grafschaft bieten eine traumhafte Kulisse, um den hektischen Alltag hinter sich zu lassen. Ob am Wasser, mitten in der Natur oder zentral gelegen – hier finden alle ihren Platz unter der Sonne.



Camping- und Wohnmobilstellplätze

Campingplätze

Campingplatz „Am Berg“
Suddendorfer Straße 37,
48455 Bad Bentheim

Camping „Quendorfer See“
Weiße Riete 3, 48465 Schüttorf

**Waldcampingplatz der
Gemeinde Uelsen**
Linnenbachweg 12, 49843 Uelsen

Campingplatz „Heideruh“
Fasanenweg 4, 49843 Uelsen

Wilsumer Berge Resort, Wilsum
Zum Feriengebiet 1, 49849 Wilsum

Arendshof-Camping
Zur Grenze 5, 49824 Laar

Westernhof Osterwald
Herrendiek 1, 49828 Osterwald

Weustehof Camping
Bahnhofstrasse 27,
49846 Hoogstede

„De Slaaphoeve“, Emlichheim
Ferienwohnungen und Camping
Kanalstraße 7, 49824 Emlichheim

Wohnmobilstellplätze

Bad Bentheim – Am Schlosspark
Funkenstiege 5, 48455 Bad Bentheim

Gildehaus – Mühlenberg
Mühlenberg 6, 48455 Bad Bentheim

Nordhorn – Vechtesee
Hesep Weg, 48529 Nordhorn

Schüttorf – Am Freibad
Graf-Egbert-Straße, 48465 Schüttorf

Uelsen – Am Waldbad
Zum Waldbad, 49843 Uelsen

Neuenhaus – Am Neumarkt
Veldhausener Straße 26,
49828 Neuenhaus

Wietmarschen – Hotel Heilemann
Neuenhauser Straße 4,
49835 Wietmarschen

Wietmarschen – Ortsmitte
Am Markt, 49835 Wietmarschen

Emlichheim – Haus Ringerbrüggen
Dorfstraße 14, 49824 Emlichheim

Laar – an der Windmühle
Hauptstraße 49, 49824 Laar



Weitere Informationen unter

www.grafschaft-bentheim-tourismus.de/uebernachten/camping-wohnmobile

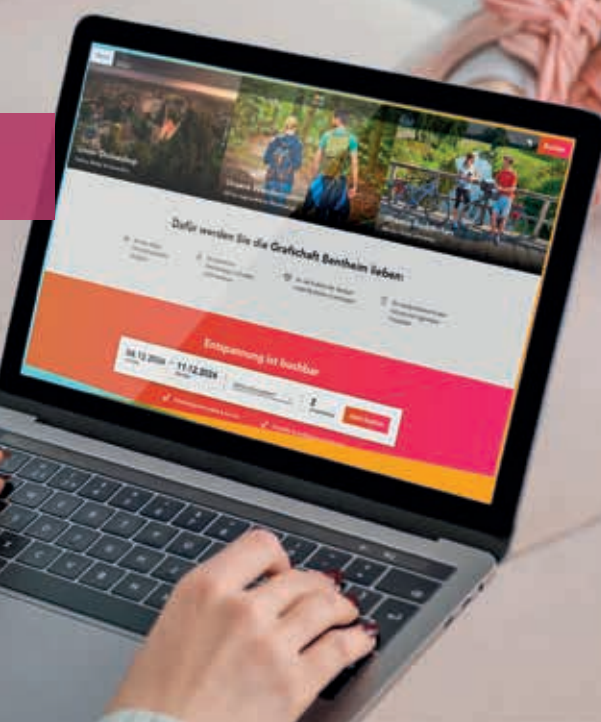
In der Grafschaft Bentheim gibt es eine Vielzahl an Hotels und Ferienunterkünften. Vom einfachen Zimmer bis hin zu Wellness – hier ist für jeden Geschmack etwas dabei.

Schauen Sie direkt in unserem Online-Buchungsportal nach der perfekten Übernachtungsmöglichkeit!



Weitere Informationen unter
www.grafschaft-bentheim-tourismus.de/uebernachten

Urlaubsplanung von Zuhause



Die Urlaubsplanung kann oft mit viel Aufwand verbunden sein – von der Suche nach dem passenden Ziel über die Buchung von Unterkünften bis hin zur Organisation von Aktivitäten. Doch warum all diese Aufgaben stressig und zeitraubend gestalten, wenn sie sich ganz bequem vom eigenen Sofa aus erledigen lassen?

Auf unserer Website finden Sie alle wichtigen Informationen zu Ihrem nächsten Tagesausflug, Wochenendtrip oder Sommerurlaub.



www.grafschaft-bentheim-tourismus.de
www.facebook.com/grafschaftbentheim
www.instagram.com/grafschaftbentheimtourismus

Doch lieber ganz persönlich?
Wir sind gern für Sie da!

Grafschaft Bentheim Tourismus
NINO-Allee 2
48529 Nordhorn
Telefon: 05921 961196
E-Mail: tourismus@grafschaft.de



Genießen & Erleben Urlaub in der ältesten Stadt der Grafschaft Bentheim

Erleben Sie die reiche Geschichte dieser charmanten Stadt mit ihren historischen Sehenswürdigkeiten, die Sie bei interaktiven Angeboten wie Geocaching oder einer Kinderrallye erkunden können. Der Historische Jahrmarkt und Schüttorfer Sommer mit vielen Kinderaktionen und Livemusik sind ein Familien-Highlight! Seien Sie herzlich willkommen zu Erlebnissen, die Geschichte, Natur und Freizeitspaß perfekt verbinden!



In Schüttorf ist
immer was los!



Schüttorfer Sommer
16. - 17.08.2025
www.tourismus-schuetdorf.de

Historischer Jahrmarkt
11. - 12.10.2025
mit „Flames of Water Show“

Impressum

Herausgeber, Text u. Redaktion:
Landkreis Grafschaft Bentheim
Grafschaft Bentheim Tourismus/
Abt. 85

Postadresse:
van-Delden-Straße 1–7
48529 Nordhorn

Besucheradresse:
NINO-Allee 2, 48529 Nordhorn
Telefon 05921 96-1196
tourismus@grafschaft.de
www.grafschaft-bentheim-tourismus.de

Konzeption und Gestaltung: DoppelClic GmbH

Hinweis:
Alle Angaben beziehen sich
auf den Sachstand Dez. 2024.
Alle angegebenen Preise sind
ohne Gewähr. Aktuelle Preise
bzw. Preisänderungen können
an den jeweils angegebenen
Telefonnummern oder Internet-
adressen abgerufen werden.

Fotonachweise:

Franz Frielink S. 12, 15, 31
Markus Tiemann: S. 10, 23, 27, 30
Jurjen Drenth: S. 2, 5, 6, 8, 9, 11,
14, 21, 27, 30, 31, 32
VVV Nordhorn: S. 4, 17
Jonas Jäschke: S. 5, 8, 20, 21
Die Grünplaner: S. 5
Touristinfo Bad Bentheim: S. 16, 19
SG Schüttorf: S. 15, 19, 22, 25
Vincent Croce:
S. 1, 23, 24, 25, 29
Norbert Gaßner: S. 9
AdobeStock: S. 33
Andre Sobott: S. 15
BadePark Bentheim: S. 30
nw concerts GmbH: S. 19



Gutschein

Einen Tag Glück erleben!



www.tierpark-nordhorn.de Heseper Weg 110, 48531 Nordhorn
Folge uns auf /TierparkNordhorn /TierparkNordhorn

10%*

*Rabatt gilt für eine Person auf eine Tageskarte an der Zoo-Kasse. Nur im Original und bis 31.12.2025 gültig. Gutschein-Coupon ist nicht mit Anderen kombinierbar.

2500 Tiere
100 verschiedene Arten



INSIDEHOTEL
NORDHORN
by Hackmann

Ihr Hackmann Hotel in Nordhorn

Buchen Sie jetzt Ihre Auszeit auf www.hackmann-hotels.de
und sparen Sie bis zu 20%



INSIDE Hotel Nordhorn
Bernhard-Niehues-Str. 12
48529 Nordhorn

+49 5921 89860
www.inside-hotel.de

